

060-0475

嵌入货箱门锁



设计用途:

- 包括旅行房车和旅行拖车在内的旅游车辆的行李舱门和车厢门
- 单点及多点行李舱门和车厢门
需要具备电动锁门功能的车厢门

特性/优点:

- 样式时尚
- 可以采用电动门锁致动
- 大把手设计使把手使用时手指感觉更舒适，操作也更加便利（人体工学）
- 门厚度在 1.187 英寸（30.1 毫米）以上时，单点镀锌撞门或多点功能能够与 TriMark 转轮式或撞门式门锁一同使用
- 多点把手可以竖直向或水平向安装，并能够在门的两侧及门的顶部和底部致动门锁
- 门关闭前翻板把手可以锁定（猛关门动作）

TriMark (Xuzhou) Automotive Components Co. Ltd.

Building A5 Jingwu Road
Xuzhou Economic Development Zone
Xuzhou, Jiangsu, PR China PC: 221004

特利马克（徐州）汽车零部件有限公司

中国江苏省徐州经济开发区

厂房A5 邮编：221004

www.trimarkcn.com



TriMark Corporation

500 Bailey Avenue
P.O. Box 350
New Hampton, Iowa
United States

Tel: 641-394-3188

Fax: 641-394-2392

1-800-447-0343

www.trimarkcorp.com

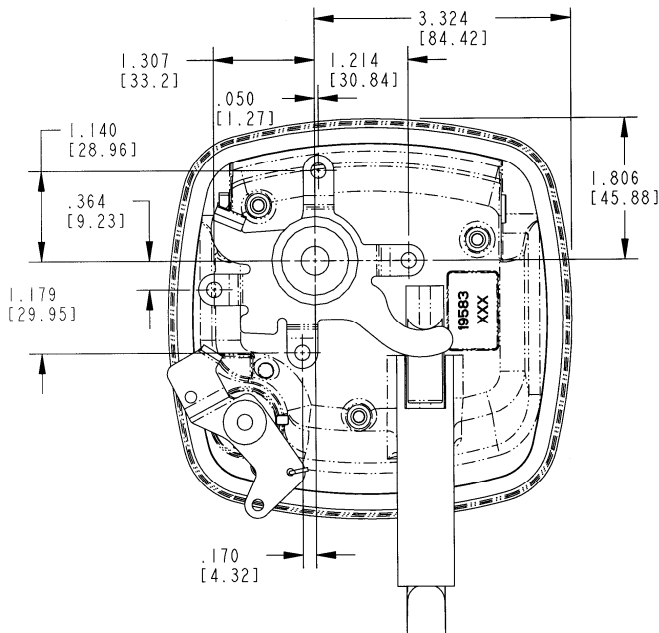


现有功能:

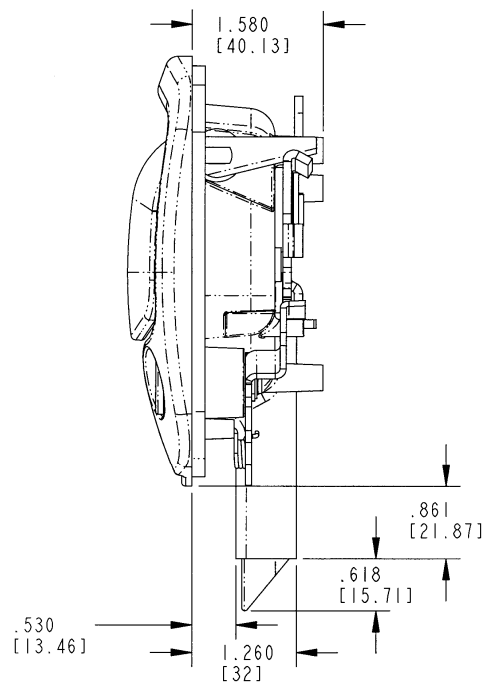
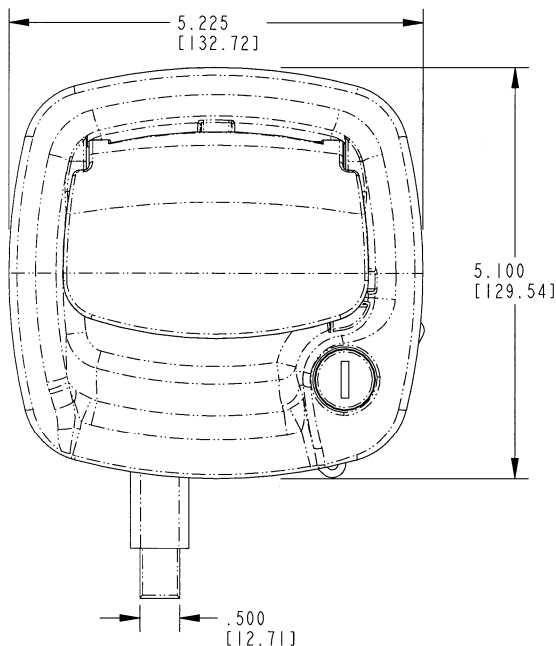
- 单点或多点操作带有或没有撞门
- 单点型号可选用镀锌或塑料撞门
- 把手可以加锁，以便与其他 TriMark 使用单一钥匙的 KeyOne Plus 型、同组单一钥匙型和无锁定型旅游车车门产品相匹配
- 外壳凸缘和内部垫圈的设计能够防止水分和尘土渗入
- 适应用户特定需求的联动杆

安装:

- 把手可以使用 3 个 #8-32 螺纹成型紧固件（未提供）方便地进行安装
- 选配的安裝支架和支杆可使电致动器能够安装到把手上，方便了安装。
- 外壳法兰凹槽已放入垫圈，安装简便清洁



如需更多信息请登录
www.trimarkcorp.com



表面处理:

- 供货产品表面喷涂黑色亚光漆, 可以方便地喷漆覆盖, 以便与车身颜色相匹配
- 也可选择铜镍铬镀层

材料:

- 强化压铸锌合金外壳、翻板把手和撞门
- 所有零件(轴、支轴柄、支轴盘、锁挡片): 镀锌冷轧钢抗锈蚀透明铬镀层
- 用于撞门主动端和撞门(指定时)的工程塑料具有较低的摩擦系数, 可以降低关闭及使用时的力度。

系统套件包括把手, 门锁, 连杆, 支架以及电动门锁制动, 提供给您一套综合的电子机械准入解决方案。

具备 KeyOne Plus 功能。KeyOne Plus 系统只需一把钥匙, 就可以操控车上的多重门锁部件。功能包括一把便于操作的双向钥匙, 以及一个更为安全的大直径锁体。请致电了解详细信息。



单独部件尺寸仅供参考。参考单独部件图纸以完成尺寸, 规范和安装程序。可提供工程协助和应用图纸

美国专利号 7,232,162
设计专利号 D519,823

